



JAPÓN



del 5 al 16 de octubre, 2026

Tokio > Kanazawa > Shirakawago > Yamashiro Onsen > Kioto > Nara > Hiroshima > Osaka

Hay viajes que se recuerdan toda la vida. Este es uno de ellos. Este octubre, le invitamos a descubrir Japón en un momento mágico: cuando los templos se tiñen de rojo, los parques se cubren de hojas doradas y la cultura ancestral convive en perfecta armonía con la modernidad más deslumbrante.

De la vibrante Tokio a los paisajes zen de Kioto, pasando por aldeas históricas y experiencias gastronómicas inolvidables, este itinerario cuidadosamente diseñado le ofrece una visión única y auténtica del alma japonesa.

Un viaje en grupo reducido, con guía acompañante y servicios exclusivos, pensado para quienes buscan algo más que unas vacaciones: una experiencia transformadora.

 [atlantida_travel](https://www.instagram.com/atlantida_travel)



SALIDA ESPECIAL EN GRUPO REDUCIDO

Atlantida Travel

Consell de Cent, 323 - 08007 Barcelona
T. (34) 93 272 30 30 | Mail: atlantida@atlantida.travel
Ganduxer, 37 - 08021 Barcelona
T. (34) 93 201 00 10 | Mail: ganduxer@atlantida.travel

Calvet, 46 (Laforja) - 08021 Barcelona
T. (34) 93 207 00 12 | Mail: calvet@atlantida.travel
Gràcia, 185 (Plaça Granados) - 08201 Sabadell
T. (34) 93 715 69 73 | Mail: sabadell@atlantida.travel

Otoño en Japón

del 5 al 16 de octubre, 2026

Lunes 5 de octubre, 2026

ESPAÑA > ESTAMBUL > TOKIO

Vuelo de la aerolínea Turkish Airlines con destino a Tokio, vía Estambul. Noche a bordo.

Martes 6 de octubre, 2026

TOKIO

Llegada al aeropuerto de Haneda. Trámites de aduana y traslado privado al hotel. Cena (box-dinner) en el hotel y alojamiento.

Miércoles 7 de octubre, 2026

TOKIO

Desayuno en el hotel. Hoy visitamos el colorido [Templo Asakusa Kannon](#), diosa de la Misericordia, a la que los japoneses tienen gran devoción, con su avenida comercial Nakamise. Visitaremos el [santuario sintoísta Meiji](#), la zona de [Harajuku](#) y la [Avenida Omotesando](#). Almuerzo en un restaurante local. También visitaremos el bullicioso [barrio de Shibuya](#). Regresamos al hotel y cena estilo [teppanyaki](#) en el hotel. Regreso al hotel y alojamiento.

Jueves 8 de octubre, 2026

TOKIO

Desayuno y seguimos visitando Tokio. Hoy conoceremos [Ginza](#), la zona más elitista y cara de la ciudad, habitualmente comparada con la 5ª Avenida de New York. Continuamos la visita hacia la llamada "ciudad eléctrica" de [Akihabara](#). Es una importante zona comercial de Tokio dedicada a la venta de productos electrónicos y entretenimiento audiovisual, y lugar de visita obligada para todos los que desean vivir el entusiasmo de la cultura [otaku](#) y del [anime](#). Almuerzo en un restaurante local. Regreso al hotel para descansar un poco. A media tarde, volveremos a salir para realizar un [tour nocturno](#) de la ciudad, finalizando en la famosa [torre de Tokio](#), donde podremos disfrutar de una vista nocturna espectacular. Cena en restaurante local cercano a la torre y regreso al hotel. Alojamiento.

Viernes 9 de octubre, 2026

TOKIO > KANAZAWA > SHIRAKAWAGO > YAMASHIRO ONSEN

Desayuno en el hotel. Traslado a la estación y salida en tren rápido a Kanazawa.

Nota: el equipaje será transportado directamente de Tokio a Kioto. Necesitan llevar un equipaje de mano para una noche en Yamashiro.

Llegada y continuación por carretera a [Shirakawago](#), conocida por sus típicas casas de estilo [gasshō-zukuri](#) de tejado triangular hecho de paja y muy inclinado para soportar el peso de la abundante nieve que cae en esta zona en invierno. Almuerzo en restaurante local. Visita del pueblo, incluyendo la casa de la familia Wada y realizando una pequeña [clase de papel japonés: washi](#). Al finalizar, traslado a [Yamashiro Onsen](#), el balneario de aguas termales más importante de la región de Hokuriku. Los [onsen](#) son baños tradicionales japoneses con aguas termales de origen

volcánico, conocidas por sus propiedades beneficiosas para la piel y la salud. Cena típica japonesa y alojamiento en ryokan (posada tradicional japonesa).

Sábado 10 de octubre, 2026

YAMASHIRO ONSEN > KANAZAWA > KIOTO

Desayuno en el ryokan. Traslado en autobús privado a Kanazawa. Viajar a Kanazawa supone sumergirse en el Japón feudal. Sus calles flanqueadas por casas señoriales, sus antiguas zonas de recreo, su castillo y el magnífico jardín Kenroku-en lo convierten en un destino de lo más exótico. Kanazawa es también una meca de la artesanía: [kimonos](#) de seda Kaga Yuzen, cerámica de Kutani y Ohi, lacados Wajima tratados en hojas y polvo de oro, etc. Los famosos [espectáculos de nô](#) o la afamada cocina tradicional contribuyen también al exquisito refinamiento de esta ciudad. Visita del [Jardín Kenroku-en](#), paseo por el barrio [Higashi Chaya](#) y visita a la [Casa Samurái Nomura](#). Almuerzo en restaurante local. Traslado a la estación de Kanazawa y salida en tren a Kioto. Llegada. Traslado al hotel. Cena en un restaurante local. Alojamiento.

Domingo 11 de octubre, 2026

KIOTO

Desayuno y visita de la preciosa localidad de Kioto. Empezaremos por el [Santuario shinto Heian-Jingū](#). El Torii de la entrada principal es una de los más grandes de Japón, y el edificio principal fue diseñado para imitar el Palacio Imperial de Kioto. Después visitaremos el [castillo de Nijō](#), una de las construcciones más espectaculares que se pueden ver en la ciudad. La entrada principal al castillo se encuentra al este, desde donde accederemos a la impresionante puerta Karamon, que nos llevará hasta el [Palacio de Ninomaru](#), donde se encontraba la residencia y las oficinas del [shōgun](#) durante sus estancias en Kioto. Almuerzo en restaurante local. Por la tarde, visitaremos el [templo de Sanjūsangen-dō](#), famoso por contar con mil y una estatuas. [Tour nocturno de Kioto](#), paseando por el popular [barrio de Gion](#), donde disfrutaremos de una [cena tradicional japonesa con maikos](#), aprendices de [geishas](#).

Lunes 12 de octubre, 2026

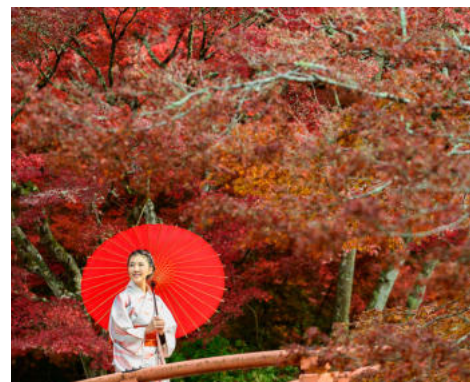
KIOTO

Desayuno en el hotel. Visita al [bosque de bambúes](#) de Kioto y el [templo Kinkaku-ji](#), famoso por su pabellón dorado. Almuerzo en el barrio Higashimaya. Por la tarde, tiempo para pasear por las [callejuelas de Ninenzaka y Sannenzaka](#). Cena y alojamiento.

Martes 13 de octubre, 2026

KIOTO > NARA > OSAKA

Desayuno. Por la mañana, visitaremos el impresionante [santuario de Fushimi Inari-Taisha](#) y sus más de 1000 puertas Torii, inmortalizadas en la película Memorias de una Geisha; y el famoso [templo Byodō-in](#), cuya silueta está estampada en las monedas de 10 yenes. A continuación, nos trasladamos a [Nara](#) para visitar el [Parque de los Ciervos Sagrados](#), y el [Templo Tōdai-ji](#). Es la construcción de madera más grande del mundo y alberga el Gran Buda de Bronce de 16 metros de altura. Almuerzo en restaurante local y traslado por carretera a [Osaka](#). Check-in en el hotel. A la hora conveniente, salida para pasear y disfrutar de la concurrida [Avenida Dōtonbori](#). Cena en restaurante local y regreso al hotel. Alojamiento.



Miércoles 14 de octubre, 2026

OSAKA > MIYAJIMA > HIROSHIMA > OSAKA

Desayuno. Salida en [tren bala](#) hacia [Hiroshima](#). Llegada y visita de la ciudad incluyendo la [isla de Miyajima](#) y el [Santuario Itsukushima](#), el [Parque de la Paz](#), la [Cúpula de la Bomba Atómica](#) y el [Museo de la Paz](#). Almuerzo en restaurante local. Regreso a Osaka en [tren bala](#). Cena y alojamiento.

Jueves 15 de octubre, 2026

OSAKA > ESTAMBUL

Desayuno. Visita del [Castillo de Osaka](#), el [Observatorio de Umeda Sky Building](#) y la zona comercial y de entretenimiento de [Dōtonbori](#) en el corazón de Namba. Almuerzo. A la hora indicada, traslado privado al aeropuerto de Osaka para tomar el vuelo de Turkish Airlines con destino Barcelona o Madrid, vía Estambul. Noche a bordo.

Viernes 16 de octubre, 2026

ESTAMBUL > ESPAÑA

Llegada y fin del viaje.

HOTELES PREVISTOS

3 noches en Tokio

New Otani Garden Tower (Standard Room)

1 noche en Yamashiro Onsen

Ryokan Rurikoh (Japanese Room)

3 noches en Kioto

Kyoto Tokyu Hotel (Standard Room)

2 noches en Osaka

Royal Classic Osaka (Standard Room)

PRECIOS por persona en habitación doble desde Barcelona (Grupo mínimo 15 personas)

Programa base	8.980 €
Suplemento habitación individual	1.490 €

INCLUYE

Billete de avión línea regular clase turista de Turkish Airlines • Tasas de billete (740€, sujetas a confirmación) • Tren bala Tokio > Kanazawa en clase turista y con servicio de envío de equipaje a Kioto • Tren super express de Kanazawa > Tsuruga > Kioto en clase turista • Excursión desde Osaka a Miyajima > Hiroshima en tren bala Nozomi • Traslados y visitas privadas con guía local de habla española • Hoteles indicados o similares • Comidas indicadas • Propinas • Acompañante durante todo el viaje (a partir de 15 personas) • Seguro de asistencia en viaje y de gastos de cancelación de hasta 9.000 euros por persona • Documentación de viaje • Asistencia 24/7.

NO INCLUYE

Bebidas • Extras • Gastos personales • Cualquier otro extra no especificado en el itinerario.

